

SYSTEMY  
DO ZATEPLENÍ



# ZA NAŠÍM ÚSPĚCHEM STOJÍTE VY

Díky novým technologiím zlepšujeme a inovujeme naše výrobky. Pro Vás.



# SYSTÉMY DO ZATEPLENÍ

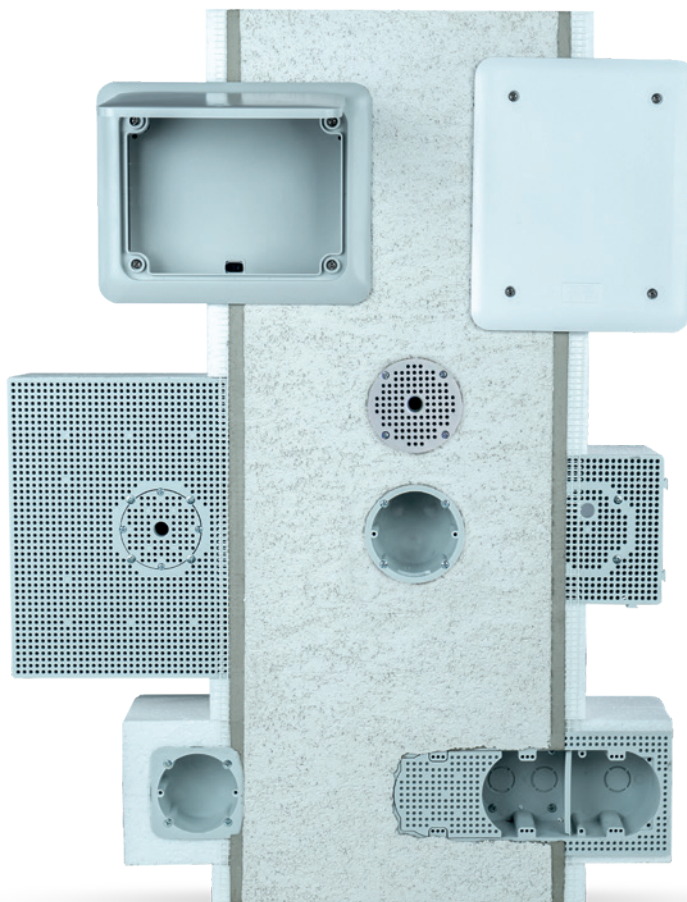
Firma KOPOS KOLÍN a.s. je předním výrobcem elektroinstalačního úložného materiálu s dlouhodobou tradicí a stále přináší nejvyšší kvalitu a užité vlastnosti svých výrobků. Řada výrobků do zateplení představuje ucelenou nabídku produktů potřebných k vytvoření bezpečné a trvalé elektroinstalace v kontaktních zateplovacích systémech. Se vzrůstajícími cenami energií, ale i z ekologických důvodů, se v dnešní době stále více majitelů budov rozhodne pro zateplení svých objektů. Kvalitní zateplení je však otázkou dobře provedených detailů. Mezi ně patří také elektroinstalace. Bohužel i v dnešní době se setkáváme s nevhodně zvolenými elektroinstalačními úložnými materiály umístěnými do izolačních vrstev. Výsledkem těchto neodborných instalací je v poměrně krátké době používání poškozená fasáda, jejíž následná oprava je finančně nákladná a často se neobejde bez viditelně opravených míst.

Základem kvalitní elektroinstalace v zateplení je správné a pevné ukotvení elektroinstalačního materiálu například krabice pod vypínačem. Další důležitou vlastností je minimalizace tepelných mostů v místě elektroinstalace. Splněním těchto dvou základních požadavků získáme dlouhou životnost elektroinstalace, ale i samotného zateplení a fasády v bezprostřední blízkosti této instalace.

Společným rysem profesionálně provedené elektroinstalace je nosič, který slouží jako pevný propojovací prvek mezi nosnou stěnou a samotnou elektroinstalací. Délka nosiče se upravuje přímo na stavbě podle tloušťky izolace.

Podle využití se na nosič upevňuje elektroinstalační krabice KEZ, KEZ-3, nebo montážní deska MDZ, případně víceúčelová elektroinstalační krabice KUZ.

Další variantou jsou výrobky, které lze instalovat do již zhotovených zateplených fasád. I zde je kladen velký důraz na kvalitu a funkčnost řešení. Díky tomu je možné instalovat přístroje dodatečně bez poškození fasády.





KOPOS

SYSTÉMY DO ZATEPLENÍ



# KEFZ 80, KEFZ 80/VDZ

elektroinstalační krabice do finálního zateplení



- pro instalaci přístrojů v zateplených fasádách budov od tloušťky izolační vrstvy 80 mm
- vhodné pro běžné typy kontaktního zateplení (fasádní polystyren, minerální vata)
- elektroinstalační krabice s utěsněnými membránovými vstupy
- možnost instalace do finálně zhotovených zateplených fasád
- KEFZ 80 - sestava elektroinstalační krabice obsahující šroubovací nosič a krabici
- KEFZ 80/VDZ – sestava elektroinstalační krabice obsahující navíc opětovně použitelný nástroj potřebný pro vrtání do izolace a montáž nosiče



## NÁVOD

- k zateplené fasádě se v místě budoucího přístroje připevní ochranný rámeček pomocí tenkých hřebíků nebo vrutů
- po vnitřním obvodu ochranného rámečku je nutné narušit fasádu a lepidlo s perlinkou pomocí řezného nástroje
- přiloženým ručním vrtacím nástrojem se vrtá do hloubky vyznačené na nástroji
- po odstranění potřebné části izolace a demontáži ochranného rámečku se zašroubuje nosič do otvoru
- do zašroubovaného nosiče se vloží krabice a přikotví se pomocí šroubů z balení

Nutno instalovat přístroje s krytím odpovídající prostředí. Na hrubší omítku doporučujeme přitěsnění přístroje silikonem.

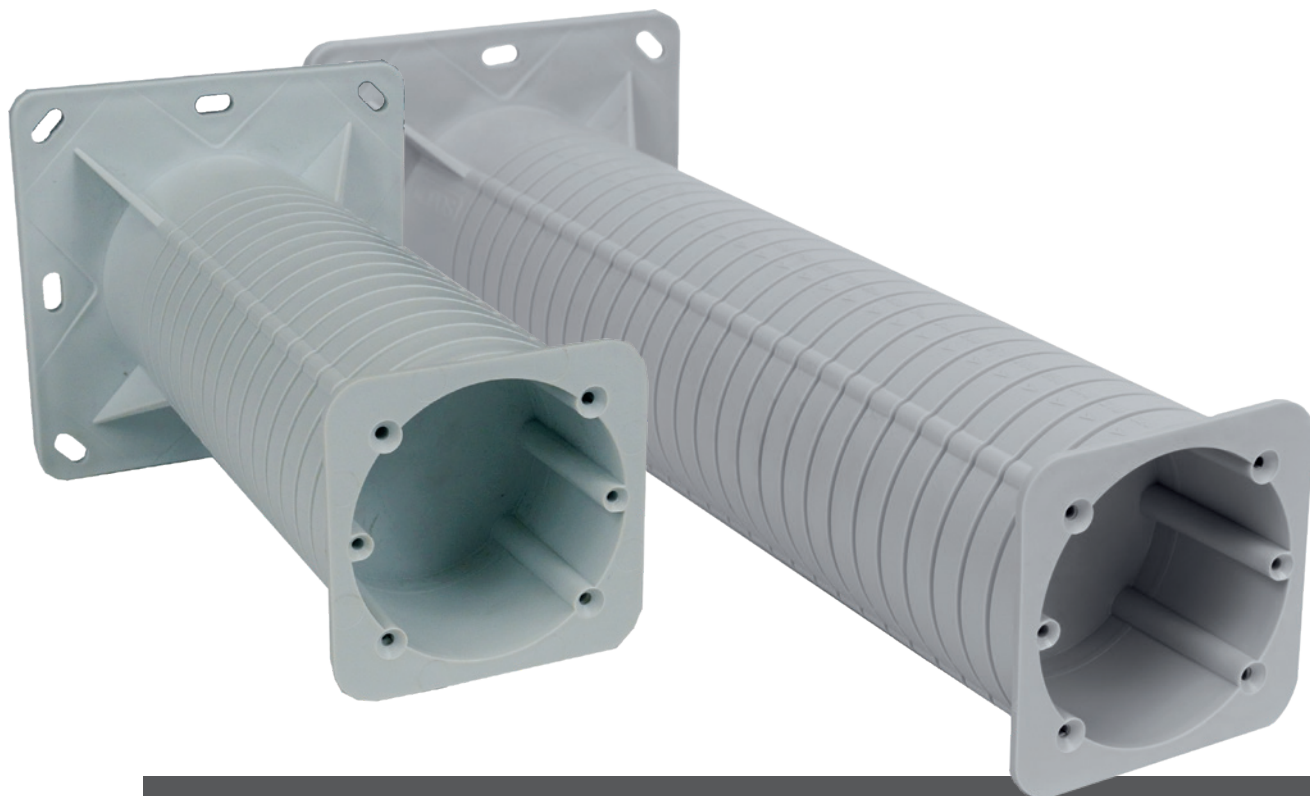
**VIDEO  
NÁVOD**



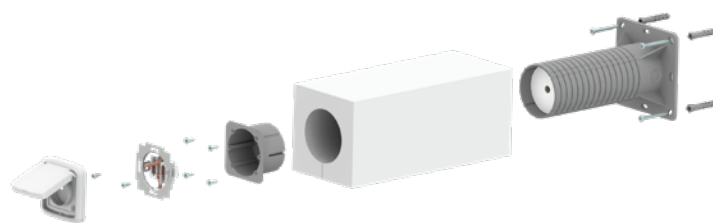
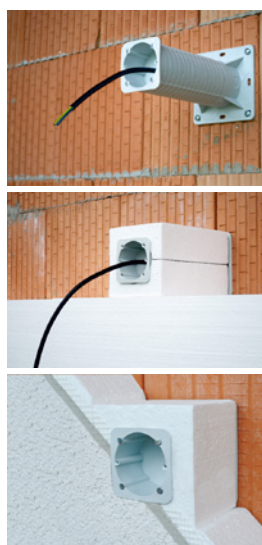


## KEZ, KEZ 300

elektroinstalační krabice do zateplení



- pro instalaci zásuvek a vypínačů do zateplených fasád budov
- eliminuje vytváření tepelných mostů
- vhodné pro běžné typy kontaktního zateplení (fasádní polystyren, minerální vata)
- KEZ - pro samostatné přístroje při tloušťce zateplení 50 - 200 mm
- KEZ 300 - pro samostatné přístroje při tloušťce zateplení 50 - 300 mm
- obsah balení: nosný tubus, elektroinstalační krabice, vnitřní a vnější izolace, hmoždinky a vruty



**VIDEO  
NÁVOD**



### NÁVOD

- montáž probíhá během instalace zateplení
- podle tloušťky izolační vrstvy je nutné před instalací seříznout nosič, včetně vložené izolace na potřebnou délku
- nosič se připevní ke stěně vruty a hmoždinkami dle typu zdiva
- nosičem se protáhne kabel a vloží zkrácená izolace
- pomocí 4 šroubů se k nosiči připevní krabice, ve které se provede finální montáž přístroje

**Nutno instalovat přístroje s krytím odpovídající prostředí. Na hrubší omítku doporučujeme přitěsnění přístroje silikonem.**



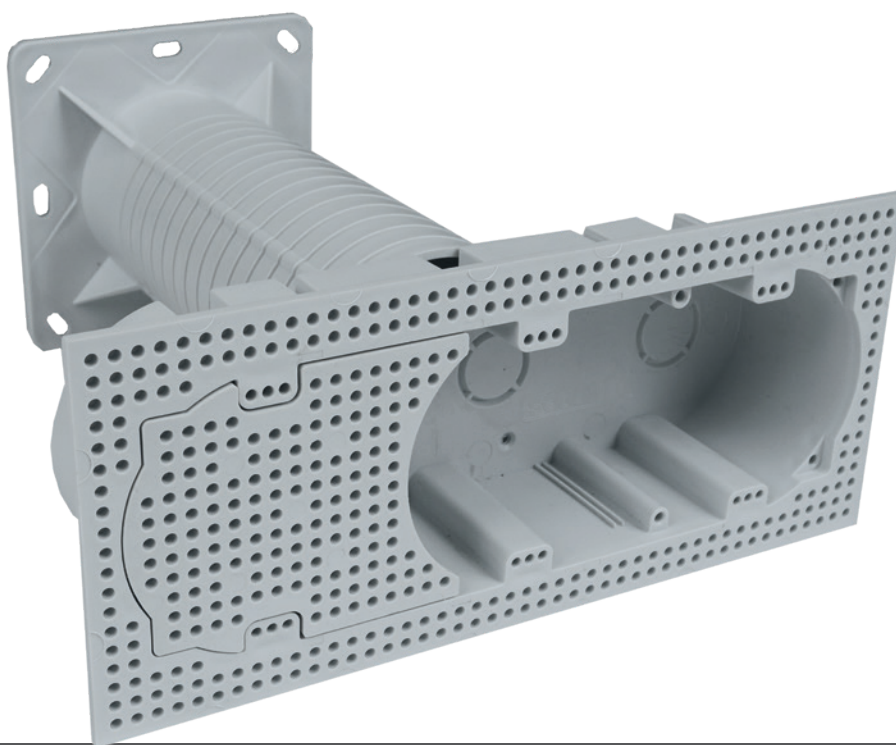
KOPOS

SYSTÉMY DO ZATEPLENÍ

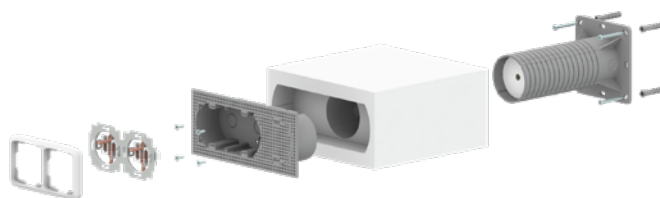
## KEZ-3



elektroinstalační vícenásobná krabice do zateplení



- pro instalaci zásuvek a vypínačů do zateplených fasád budov
- eliminuje vytváření tepelných mostů
- vhodné pro běžné typy kontaktního zateplení (fasádní polystyren, minerální vata)
- pro instalaci dvou nebo tří přístrojů ve sdružených rámečcích při tloušťce zateplení 100 - 250 mm
- obsah balení: nosný tubus, elektroinstalační krabice, záslepka, příčka, vnitřní a vnější izolace, hmoždinky a vruty



**VIDEO  
NÁVOD**



### NÁVOD

- montáž probíhá během instalace zateplení
- podle tloušťky izolační vrstvy je nutné před instalací seříznout nosič, včetně vložené izolace na potřebnou délku
- nosič se připevní ke stěně vruty a hmoždinkami dle typu zdiva
- nosičem se protáhne kabel a vloží zkrácená izolace
- pomocí 4 šroubů se k nosiči připevní krabice, ve které se provede finální montáž

**Nutno instalovat přístroje s krytím odpovídající prostředí. Na hrubší omítku doporučujeme přitěsnění přístroje silikonem.**

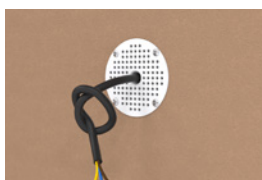


# MDFZ 80, MDFZ 80/VDZ

montážní deska do finálního zateplení



- pro instalaci menších elektrických zařízení (pohybová čidla, kamery apod.) na zateplené fasády budov při tloušťce izolační vrstvy min. 80 mm
- vhodné pro běžné typy kontaktního zateplení (fasádní polystyren, minerální vata)
- možnost instalace do finálně zhotovených zateplených fasád
- možnost trvalého zatížení až 15 N
- MDFZ 80 - sestava montážní desky obsahující šroubovací nosič a krabici
- MDFZ 80/VDZ – sestava montážní desky obsahující navíc opětovně použitelný nástroj potřebný pro vrtání do izolace a montáž nosiče



## NÁVOD

- k zateplené fasádě se v místě budoucího zařízení připevní ochranný rámeček pomocí tenkých hřebíků nebo vrutů
- po vnitřním obvodu ochranného rámečku je nutné narušit fasádu a lepidlo s perlinkou pomocí řezného nástroje
- přiloženým ručním vrtacím nástrojem se vrtá do hloubky vyznačené na nástroji
- po odstranění potřebné části izolace a demontáži ochranného rámečku se zašroubuje nosič do otvoru
- do zašroubovaného nosiče se vloží montážní deska a přikotví se pomocí šroubů z balení

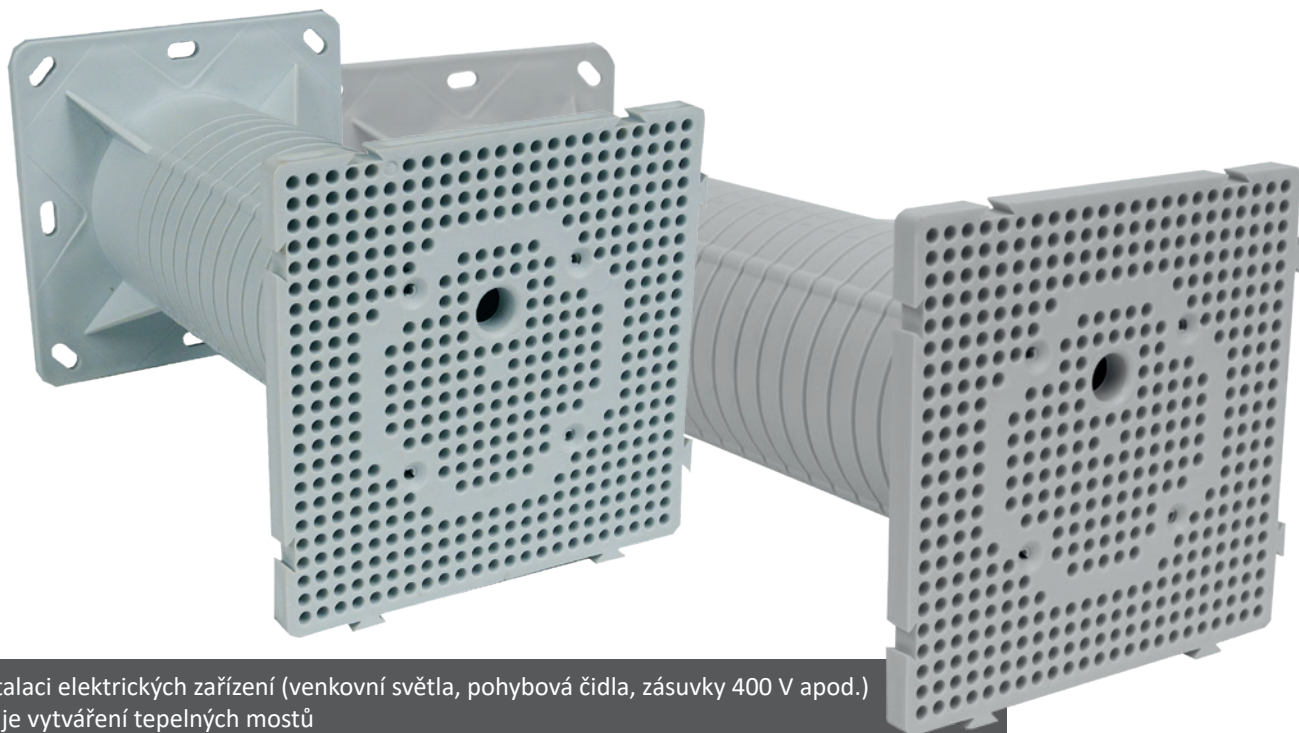
**VIDEO  
NÁVOD**



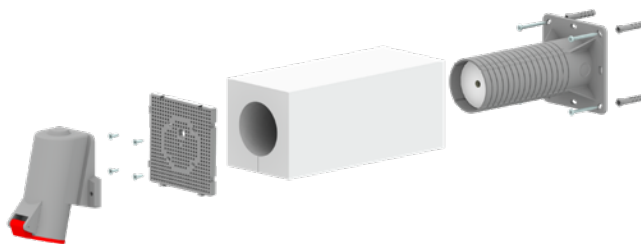
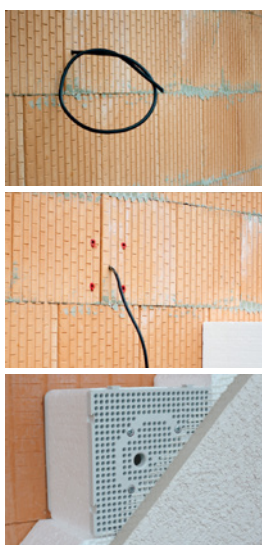


# MDZ, MDZ 300

## montážní deska do zateplení



- pro instalaci elektrických zařízení (venkovní světla, pohybová čidla, zásuvky 400 V apod.)
- eliminuje vytváření tepelných mostů
- vhodné pro běžné typy kontaktního zateplení (fasádní polystyren, minerální vata)
- MDZ - možná instalace zařízení při tloušťce zateplovací vrstvy 50 - 200 mm
- MDZ 300 - možná instalace zařízení při tloušťce zateplovací vrstvy 50 - 300 mm
- zatížení 40 N ve vzdálenosti 180 mm od stěny
- možnost vytvoření libovolně velké plochy při použití více montážních desek
- obsah balení: nosný tubus, montážní deska, vnitřní a vnější izolace a kvalitní hmoždinky a vruty pro montáž
- rozměr montážní desky 119 x 119 mm



### NÁVOD

- montáž probíhá spolu s instalací zateplovacího systému
- podle tloušťky izolační vrstvy je nutné před instalací seříznout nosič, včetně vložené izolace na potřebnou délku
- nosič se připevní ke stěně vruty a hmoždinkami dle typu zdiva
- nosičem se protáhne kabel a vloží se zkrácená izolace
- pomocí 4 šroubů se k nosiči připevní deska, na které se provede finální montáž

**VIDEO  
NÁVOD**

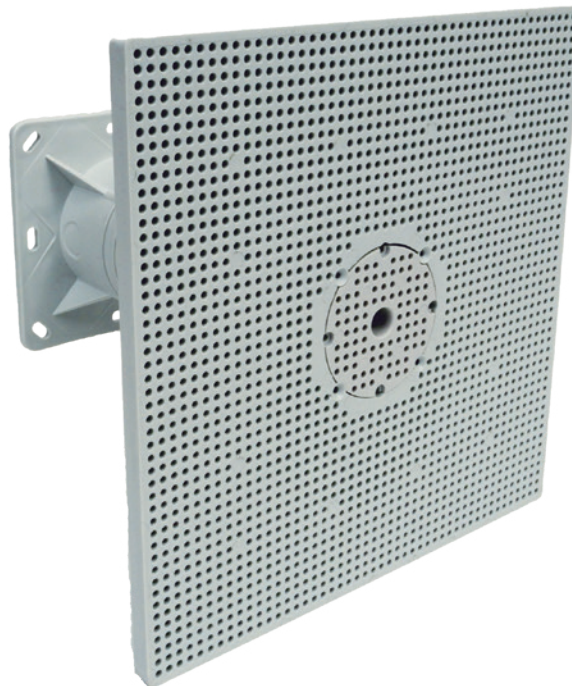




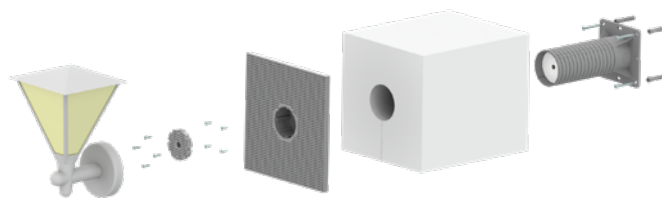
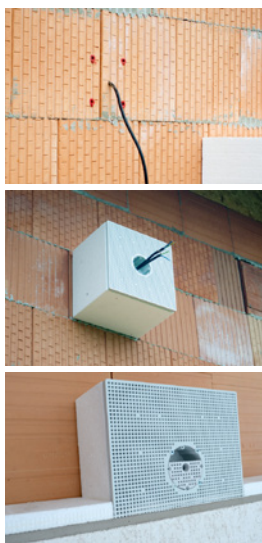


# MDZ XL, MDZ XL 300

montážní deska do zateplení



- pro instalaci elektrických zařízení (venkovní světla, pohybová čidla, zásuvky 400 V apod.)
- eliminuje vytváření tepelných mostů
- vhodné pro běžné typy kontaktního zateplení (fasádní polystyren, minerální vata)
- MDZ XL - možná instalace zařízení při tloušťce zateplovací vrstvy 50 - 200 mm
- MDZ XL 300 - možná instalace zařízení při tloušťce zateplovací vrstvy 50 - 300 mm
- zatížení 40 N ve vzdálenosti 180 mm od stěny
- obsahuje integrovanou krabici určenou především pro svorkování
- obsah balení: nosný tubus, montážní deska, zaslepovací víko, vnitřní a vnější izolace, vruty
- rozměr desky 238 x 238 mm



**VIDEO  
NÁVOD**



## NÁVOD

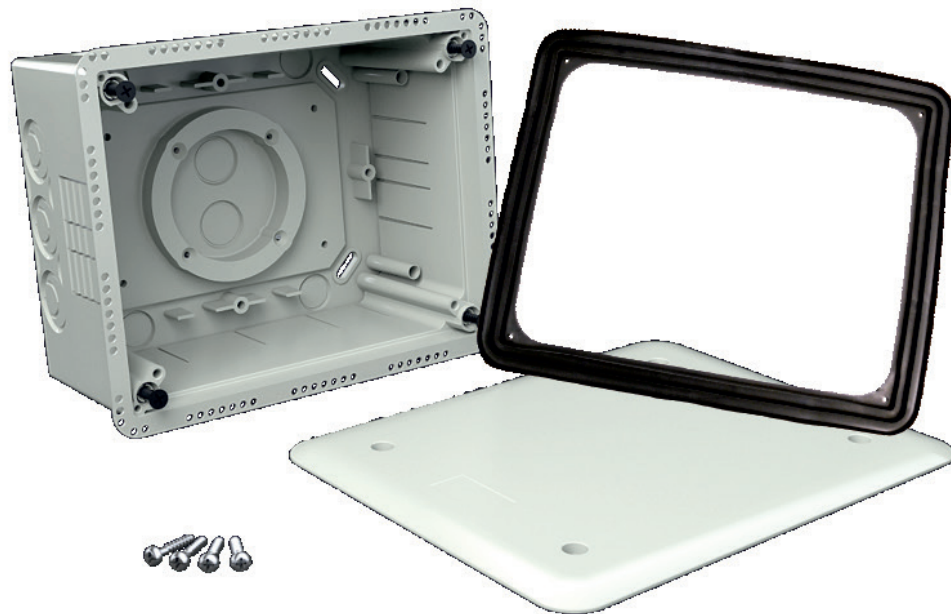
- montáž probíhá během instalace zateplení
- podle tloušťky izolační vrstvy je nutné před instalací seříznout nosič, včetně vložené izolace na potřebnou délku
- nosič se připevní ke stěně vruty a hmoždinkami dle typu zdiva
- nosičem se protáhne kabel a vloží zkrácená izolace
- pomocí 4 šroubů se k nosiči připevní montážní deska, ve které se provede finální montáž



### KUZ-V



univerzální krabice nejen do zateplení



- určeno pro montáž pod omítku do sádrového lože nebo pro přímou instalaci do izolačních materiálů při zateplování budov
- nastavení instalační hloubky krabic přesně podle potřeb konkrétního řešení v rozsahu 85 až 140 mm
- rozměr krabice 196x156x85 mm (196x156x140 mm)
- pevné víko s nerezovými šrouby



**VIDEO  
NÁVOD**





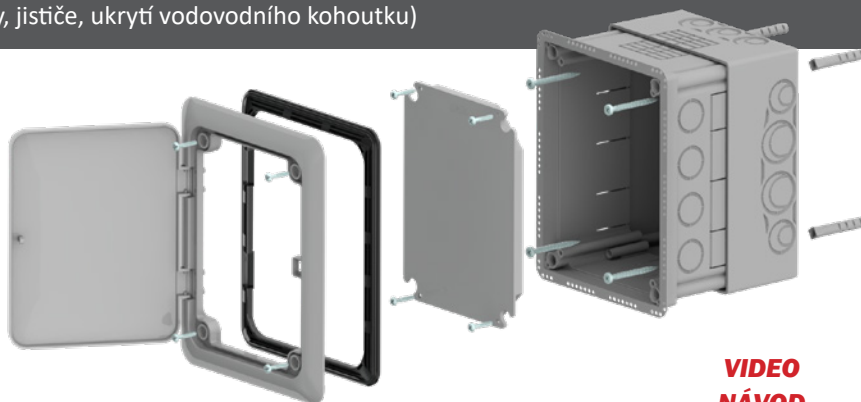
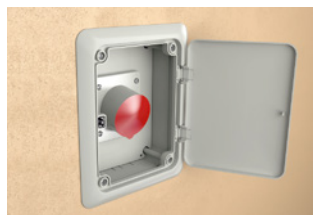
IP44

## KUZ-VO

univerzální krabice nejen do zateplení



- určeno pro montáž pod omítku do sádrového lože nebo pro přímou instalaci do izolačních materiálů při zateplování budov
- nastavení instalační hloubky krabic přesně podle potřeb konkrétního řešení v rozsahu 85 až 140 mm
- rozměr krabice 196x156x85 mm (196x156x140 mm)
- otevírací víko (otevírání bez nástroje, opatřeno speciální pružinou a zámkem klik klak)
- vhodné k instalaci přístrojů zapuštěné pod povrchem fasády (vypínače zásuvky, třífázové zásuvky, jističe, ukrytí vodovodního kohoutku)



**VIDEO  
NÁVOD**





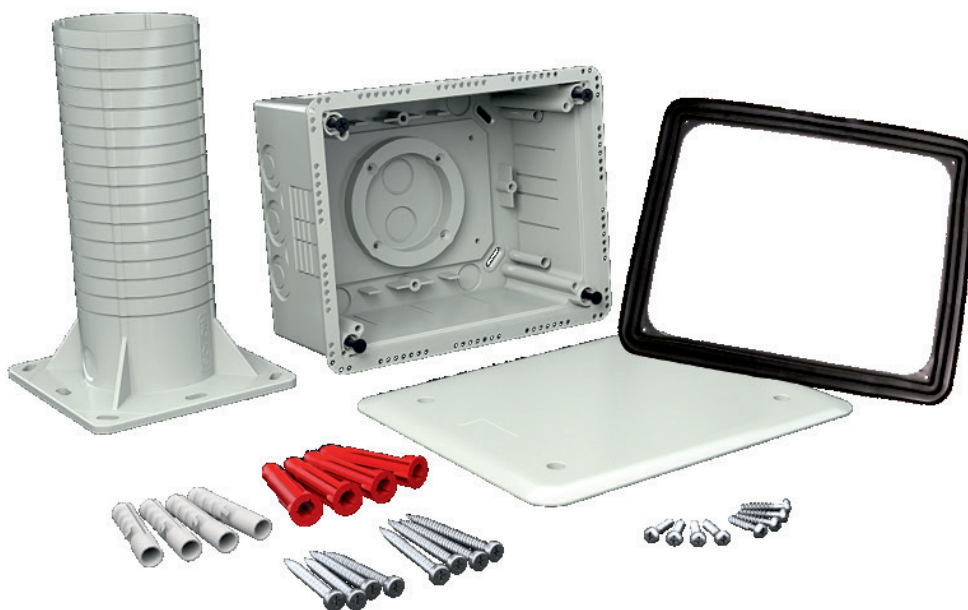
KOPOS

SYSTÉMY DO ZATEPLENÍ

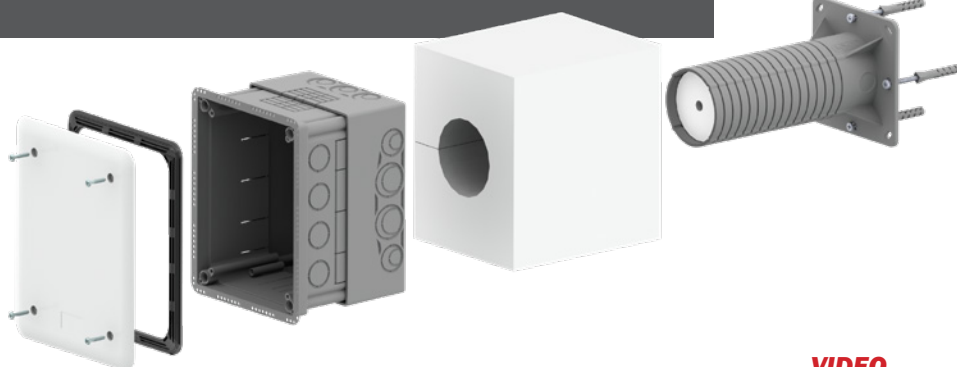
## KUZ-VI



univerzální krabice nejen do zateplení



- instalace do zateplovacích systémů
- nastavení instalační hloubky krabic přesně podle potřeb konkrétního řešení v rozsahu 85 až 140 mm
- rozměr krabice 196x156x85 mm (196x156x140 mm)
- pevné víko s nerezovými šrouby
- sestava s nosným tubusem, vnější a vnitřní izolací, příbalovým setem pro montáž
- použití do zateplení s min. tloušťkou 120 mm a max. tloušťkou 330 mm
- eliminace tepelných mostů



**VIDEO  
NÁVOD**

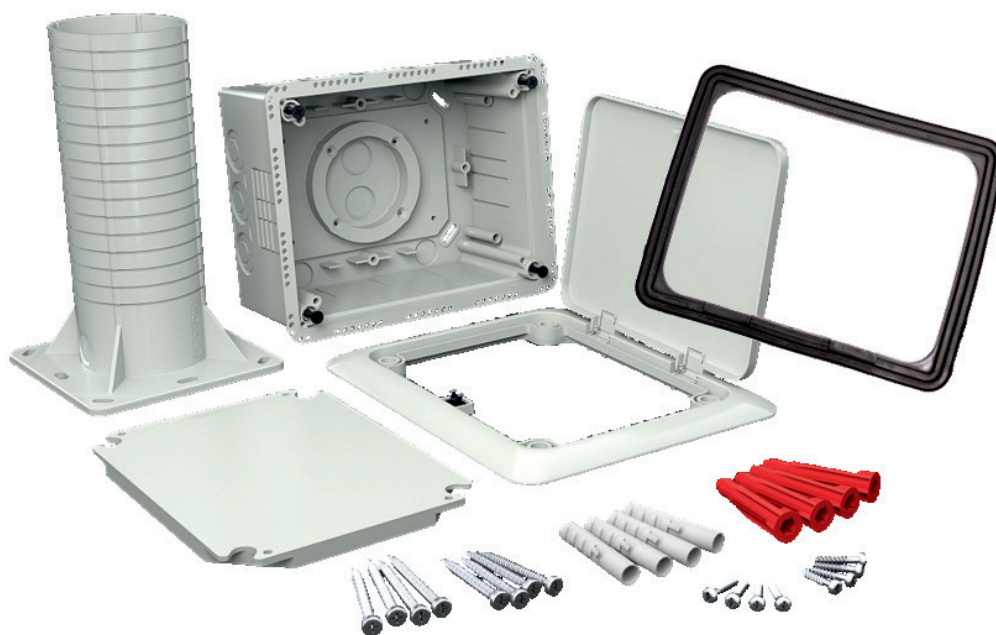




IP44

## KUZ-VOI

univerzální krabice nejen do zateplení



- instalace do zateplovacích systémů
- nastavení instalační hloubky krabic přesně podle potřeb konkrétního řešení v rozsahu 85 až 140 mm
- rozměr krabice 196x156x85 mm (196x156x140 mm)
- otevírací víko (otevírání bez nástroje, opatřeno speciální pružinou a zámkem klik klak)
- sestava s nosným tubusem, vnější a vnitřní izolací, příbalovým setem pro montáž
- použití do zateplení s min. tloušťkou 120 mm a max. tloušťkou 330 mm
- eliminace tepelných mostů
- vhodné k instalaci přístrojů zapuštěné pod povrchem fasády (vypínače zásuvky, třífázové zásuvky, jističe, ukrytí vodovodního kohoutku)



**VIDEO  
NÁVOD**





# NÁHRADNÍ DÍLY

## elektroinstalační krabice do zateplení

### ND KEZ



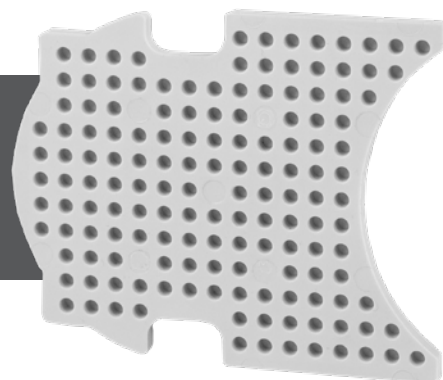
- náhradní díl krabice do zateplení je samostatná elektroinstalační krabice, která se běžně dodává v setu KEZ a KEZ 300
- krabici je nutné použít pouze v kombinaci s nosným tubusem v obvyklém montážním postupu
- samostatné použití náhradního dílu bez nosného tubusu není možné
- součástí náhradního dílu jsou čtyři samořezné šrouby pro přichycení krabice k tubusu



### ND KEZ-3/Z



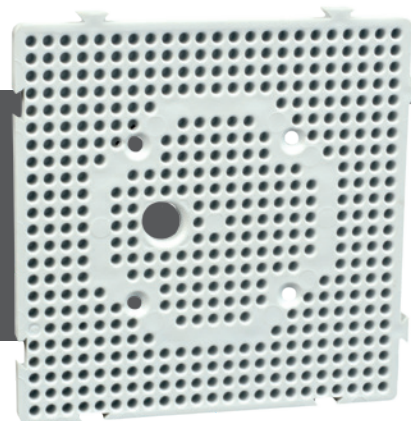
- náhradní díl ND KEZ-3/Z\_KB je samostatná záslepka, která se běžně dodává v setu KEZ-3
- záslepku je nutné použít pouze pro účely předepsané v montážním návodu krabice KEZ-3, tedy pro zaslepení jedné, případně obou krajních pozic krabice KEZ-3
- záslepka není nosná, slouží pouze k zakrytí krajních pozic



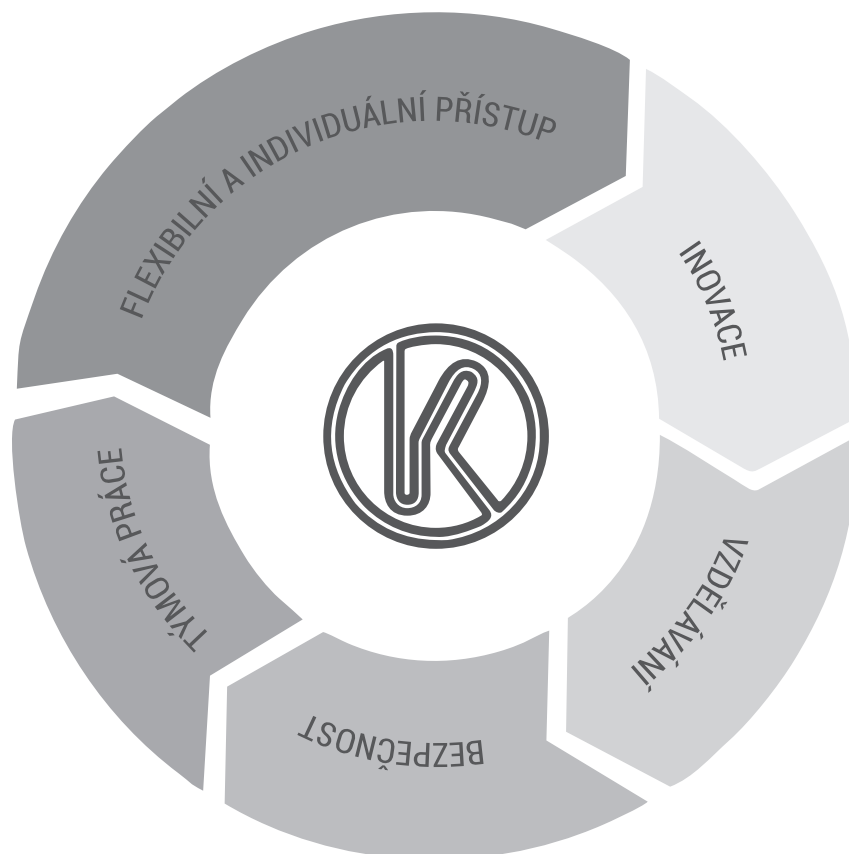
### ND MDZ



- náhradní díl montážní desky do zateplení je samostatná deska, která se běžně dodává v setu MDZ a MDZ 300
- desku je nutné použít pouze v kombinaci s nosným tubusem v obvyklém montážním postupu
- samostatné použití náhradního dílu, bez nosného tubusu není možné.
- součástí náhradního dílu jsou čtyři samořezné šrouby pro přichycení desky k tubusu



# POLITIKA SPOLEČNOSTI



## INOVACE

Neustále hledáme nové způsoby, které povedou ke zlepšení technologií a výrobků.

## FLEXIBILNÍ A INDIVIDUÁLNÍ PŘÍSTUP

Naši zákazníci využívají komplexní služby a jejich požadavky jsou řešeny individuálně. Budujeme pevné a dlouhodobé obchodní partnerství.

## RESPEKT

Respektujeme lidi jako individuality. Snažíme se o otevřený dialog, který vede ke společnému řešení. Ohleduplnost a vstřícnost napomáhá k dobrým vztahům.

## TÝMOVÁ PRÁCE

Uvědomujeme si skutečnost, že každý zaměstnanec přispívá k růstu společnosti, pouze motivované a spolupracující týmy jsou úspěšné a neustále dosahují svých cílů.

## VZDĚLÁVÁNÍ

Odbornost a zvyšování kvalifikace jsou nedílnou součástí strategie společnosti.

## BEZPEČNOST

Ochrana životního prostředí, bezpečnost a ochrana zdraví jsou požadavky obsažené ve všech našich aktivitách. Dodržujeme přísné standardy etiky a kontroly práce.



KOPOS KOLÍN a.s.  
Havlíčková 432  
280 02 Kolín  
Česká republika

tel.: +420 321 730 111  
e-mail: [kopos@kopos.cz](mailto:kopos@kopos.cz)  
[www.kopos.cz](http://www.kopos.cz)

KOPOS Slovakia s.r.o.  
Prešovská 43  
821 02 Bratislava  
Slovenská republika

tel.: +421 255 410 711  
e-mail: [kopos@kopos.sk](mailto:kopos@kopos.sk)  
[www.kopos.sk](http://www.kopos.sk)

