



ELEKTROINSTALAČNÍ  
LIŠTY A KANÁLY



# ZA NAŠÍM ÚSPĚCHEM STOJÍTE VY

Díky novým technologiím zlepšujeme a inovujeme naše výrobky. Pro Vás.

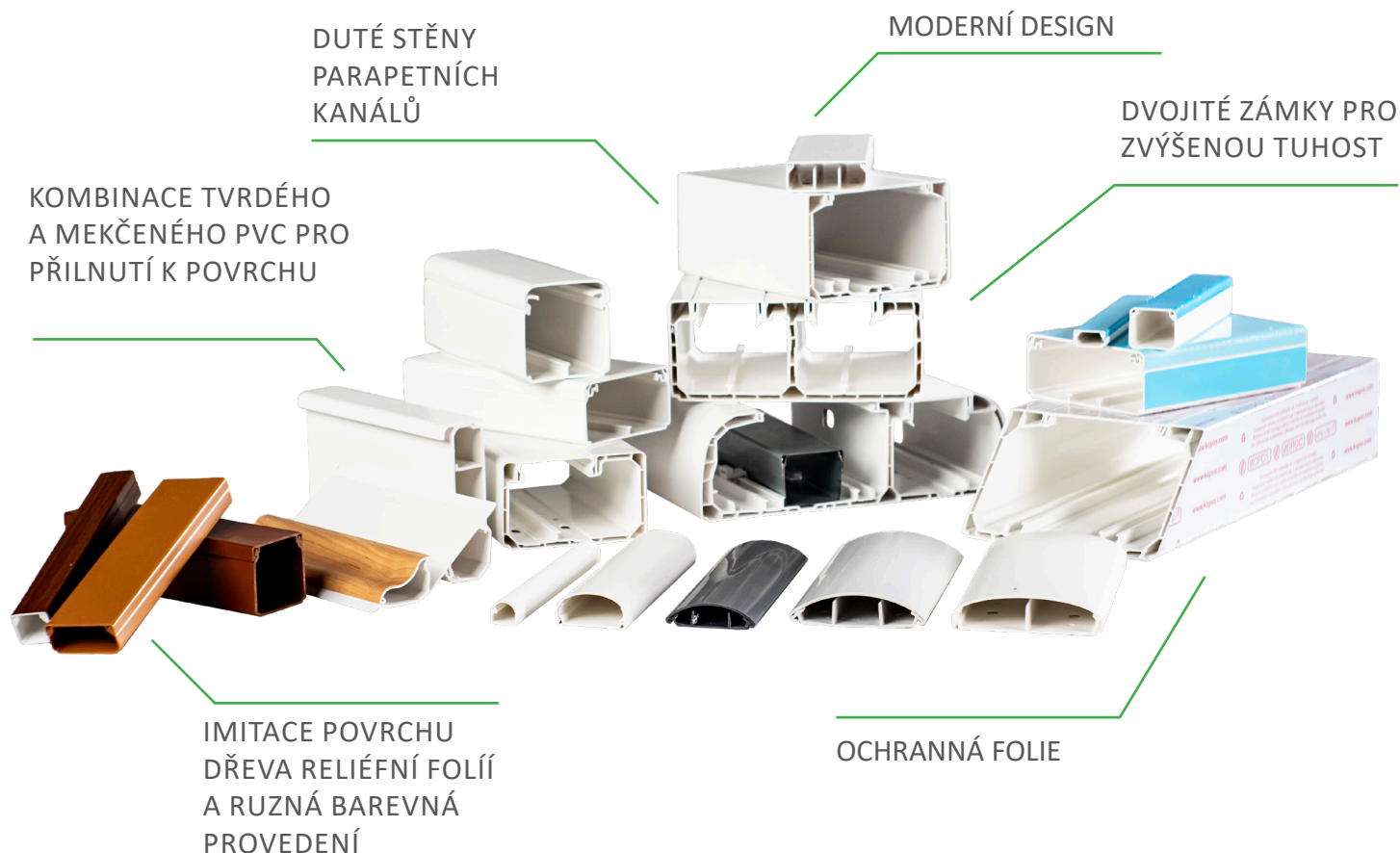


# ELEKTROINSTALAČNÍ LIŠTY A KANÁLY

Elektroinstalační lišty a kanály se vyrábí z PVC či PC/ABS pro vnitřní použití. Jsou určeny pro rozvod malého a nízkého napětí. Standardně vyráběny v bílé barvě odpovídající RAL 9003. Po dohodě lze i jiné.

Lišty opatřené dvojitým zámekem se vyznačují zvýšenou tuhostí a silnějším držením víka zámekem. Víka jsou součástí balení. Standardně chráněny folií proti poškození a znečištění. Schváleno do Ex-prostředí 2 a 22.

Lišty označené písmeny „HF“ se vyrábí z bezhalogenového materiálu (halogen-free) a jsou tedy vhodné do prostor s ohledem na bezpečí osob a majetku v případě požáru.



**KOPOS**

ELEKTROINSTALAČNÍ LIŠTY A KANÁLY

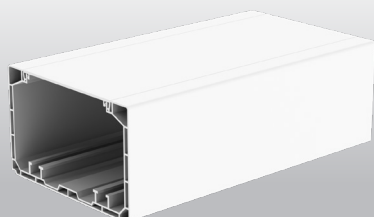
# PARAPETNÍ KANÁLY

## pro klasické přístroje

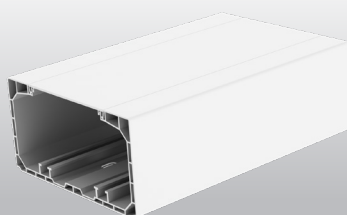
**KP 80 PK**

- určeno pro klasické přístroje s osovou roztečí 71 mm
- společné 80 mm víko - společná naklapávací přístrojová krabice KP 80 PK
- kompatibilita s původní krabicí KP PK
- velké kryty pro pohodlné zakrytí spojů - vnitřní a vnější kryty rohů jsou variabilní pro nekolmé rohy stěn

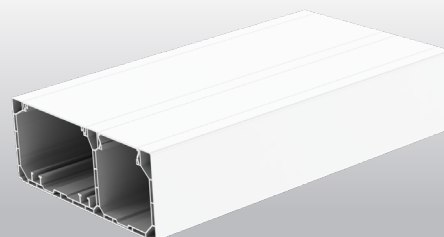
Kanál	Koncový	Spojovací	Ohybový	Odbočný	Vnitřní roh	Vnější roh	Průchodkový
PK 110X65 D (HF)	8211 (HF)	8212 (HF)	8213 (HF)	8214 (HF)	8215 (HF)	8216 (HF)	8217 (HF)
PK 130X65 D	8221	8222	8223	8224	8225	8226	8227
PK 170X65 D (HF)	8231 (HF)	8232 (HF)	8232 (HF)	8232 (HF)	8232 (HF)	8232 (HF)	8232 (HF)



PK 110X65 D



PK 130X65 D



PK 170X65 D

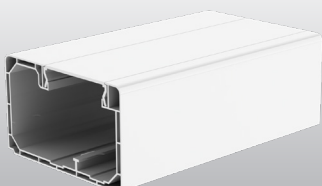
# PARAPETNÍ KANÁLY

pro modulární přístroje

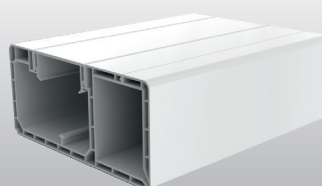


- určeno pro modulární přístroje 45x45 mm nebo 45x22,5 mm
- bez přístrojových krabic - nacvaknutí přístroje na místo víka
- v nabídce KOPOS modulární přístroje - datové i silové
- velké kryty pro pohodlné zakrytí spojů - vnitřní a vnější kryty rohů jsou variabilní pro nekolmé rohy stěn

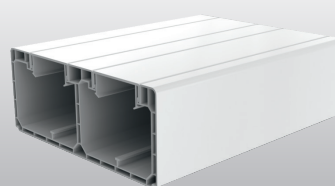
Kanál	Koncový	Spojovací	Ohybový	Odbočný	Vnitřní roh	Vnější roh	Průchodkový
PK 90X55 D (HF)	8401 (HF)	8402 (HF)	8403 (HF)	8404 (HF)	8405 (HF)	8406 (HF)	8407 (HF)
PK 120X55 D	8471	8472	8473	8474	8475	8476	8477
PK 160X65 D	8481	8482	8483	8484	8486	8486	8487
PK 210X70 D	8491	8492	8493	8494	8497	8496	8497



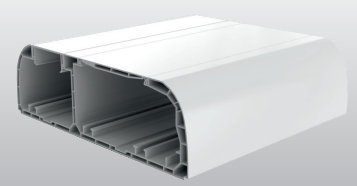
PK 90X55 D



PK 120X55 D



PK 160X65 D

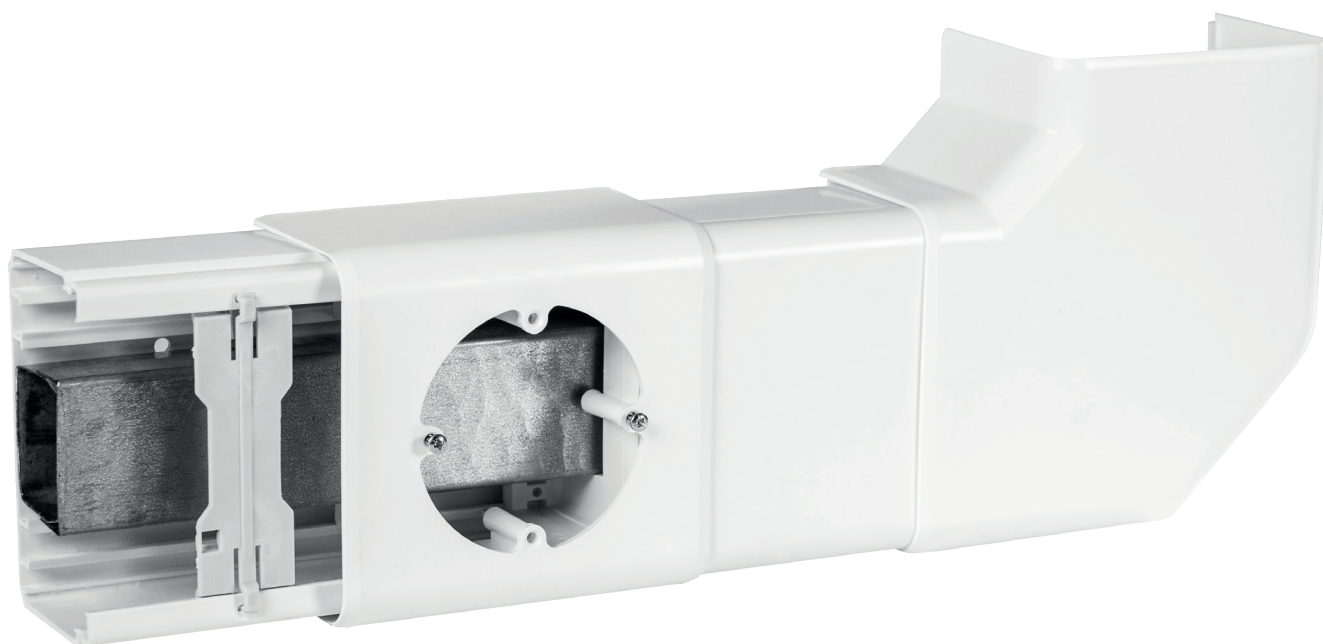


PK 210X70 D



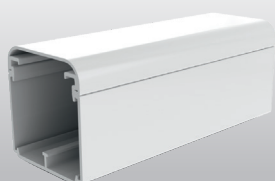
# Elektroinstalační kanály Elegant

## EKE

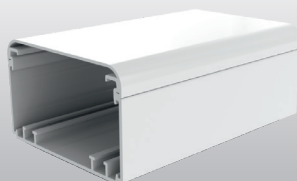


- určeny pro klasické přístroje s osovou roztečí 71 mm (EKE 60X60 pouze pro rozvody)
- instalace el. zařízení do přístrojových krabic KP EKE společně s přístrojovými podložky
- možnost instalace 3f zásuvky do přístrojového nosiče PN EKE
- možnost oddělení obvodů stínícím kanálem nebo přepážkou
- rozpěrky součástí prodejního balení, lze dokoupit samostatně

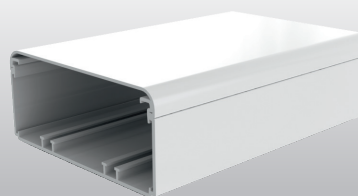
Kanál	Koncový	Spojovací	Ohybový	Odbočný	Vnitřní roh	Vnější roh	Rozpěrky
EKE 60X60	8541	8542	8543	8544	8545	8546	REKE 60
EKE 100X60	8551	8552	8553	8554	8555	8556	REKE 100
EKE 140X60	8561	8562	8563	8564	8565	8566	REKE 140
EKE 180X60	8571	8572	8573	8574	8575	8576	REKE 180



EKE 60X60



EKE 100X60



EKE 140X60



EKE 180X60

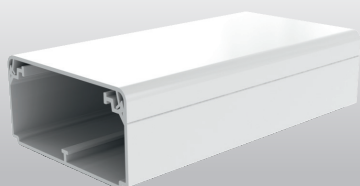
# Elektroinstalační kanály

## EKD

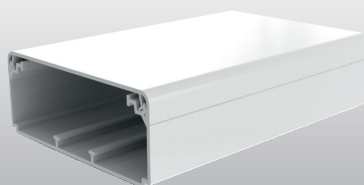


- určeno pouze pro rozvody
- rozpěrky součástí prodejního balení, lze dokoupit samostatně
- možnost oddělení obvodů příčkou PEKD 40 (HF)
- přechodové kryty pro spojení s jinou šíří EKD (85...4/ EKD)

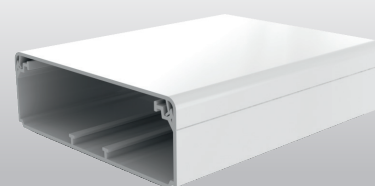
Kanál	Koncový	Spojovací	Ohybový	Odbočný	Vnitřní roh	Vnější roh	Rozpěrky
EKD 80X40 (HF)	8501 (HF)	8502 (HF)	8503 (HF)	8504 (HF)	8505 (HF)	8506 (HF)	REKO 80X40 (HF)
EKD 100X40	8511	8512	8513	8514	8515	8516	REKO 100X40
EKD 120X40	8581	8582	8583	8584	8585	8586	REKO 120X40



EKD 80X40



EKD 100X40



EKD 120X40



KOPOS

ELEKTROINSTALAČNÍ LIŠTY A KANÁLY

# VKLÁDACÍ A HRANATÉ LIŠTY

LV a LHD



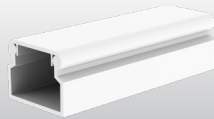
- moderní jednoduchý design
- standardně dvojitý zámek
- vybrané rozměry v barevných variantách



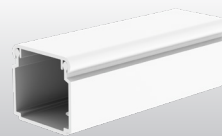
Lišta	Koncový	Spojovací	Ohybový	Odbočný	Vnitřní roh	Vnější roh	Průchodkový
LV 11X10	-	-	-	-	-	-	--
LV 18X13	8731	8732	8733	8734	8735	8736	8737 8738 8739
LV 24X22	8791	8792	8793	8794	8795	8796	8797
LV 40X15	8711	8714	8716	8715	8713/2	8712/2	8717 8719
LH 15X10	8681	8682	8683	8684	8685	8686	-
LHD 17X17	8671	8672	8673	8674	8675	8676	-
LHD 20X10 (HF)	8921 (HF)	8922 (HF)	8923 (HF)	8924 (HF)	8925 (HF)	8926 (HF)	-
LHD 20X20 (HF)	8621 (HF)	8622 (HF)	8623 (HF)	8624 (HF)	8625 (HF)	8626 (HF)	8629 (HF)
LHD 25X15	8691	8692	8693	8694	8695	8696	-
LHD 25X20	8911	8912	8913	8914	8915	8916	-
LHD 30X25	8931	8932	8933	8934	8935	8936	-
LHD 32X15	8601	8602	8603	8604	8605	8606	-
LHD 40X20 (HF)	8631 (HF)	8632 (HF)	8633 (HF)	8634 (HF)	8635 (HF)	8636 (HF)	8639 (HF)
LHD 40X40 (HF)	8641 (HF)	8642 (HF)	8643 (HF)	8644 (HF)	8645 (HF)	8646 (HF)	-
LHD 50X20	8991	8992	8993	8994	8995	8996	-
LHD 50X20/1	8991	8992	8993	8994	8995	8996	-
LHD 50X20/2	8991	8992	8993	8994	8995	8996	-
LH 60X40 (HF)	8651 (HF)	8652 (HF)	8653 (HF)	8654 (HF)	8655 (HF)	8656 (HF)	-



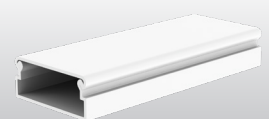
LV 11X10



LV 18X13



LV 24X22



LV 40X15



LH 15X10



LHD 17X17



LHD 20X10 (HF)



LHD 20X20 (HF)



LHD 25X15



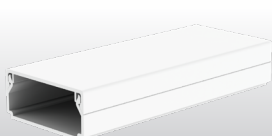
LHD 25X20



LHD 30X25



LHD 32X15



LHD 40X20 (HF)



LHD 40X40 (HF)



LHD 50X20

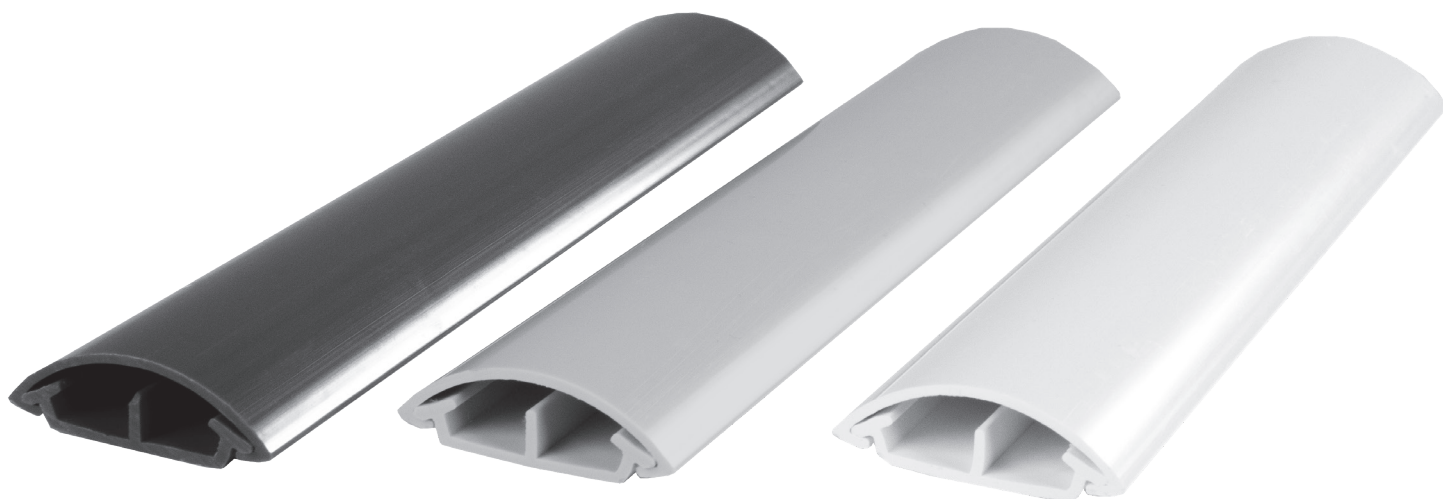


LH 60X40 (HF)



# LIŠTY NA PODLAHU

## LO

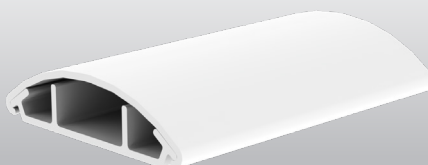


- určeno k montáži na podlahu - jsou odolné nášlapu a běžné zátěži provozem v kanceláři/bytě
- vyšší mechanická odolnost
- kryty k přímému průchodu do lištových krabic LK z lišt LO 35 a LO 50
- varianty v bílé, světle šedé a tmavě šedé

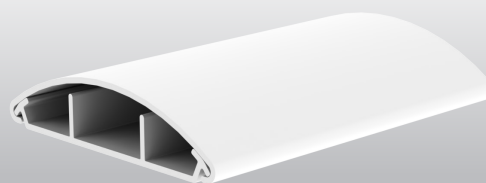
Lišta	Koncový	Spojovací	Ohybový	Odbočný	Vnitřní roh	Vnější roh	Průchodkový
LO 35	-	-	8833	8834	-	-	8837
LO 50	-	-	8843	8844	-	-	8847
LO 75	-	-	8873	8874	-	-	-



LO 35



LO 50



LO 75

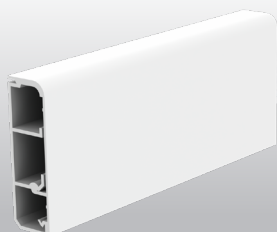
# SOKLOVÉ LIŠTY

## LP

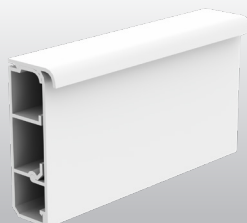


- široký sortiment přechodových krytů pro LP 80X25 a LPK 80X25 pro odbočení na menší lišty
- LPK 80X25 s drážkou pro nasunutí koberce
- LP 35 s měkčným přístřikem pro přilnutí ke stěně
- nástrojové nosiče pro instalaci el. zařízení přímo k liště

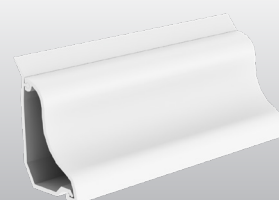
Lišta	Koncový	Spojovací	Ohybový	Odbočný	Vnitřní roh	Vnější roh	Průchodkový
LP 80X25	8821 L 8821 P	8822	-	-	8825	8826	-
LPK 80X25	8821 L 8821 P	-	-	-	-	-	-
LP 35	8861 L 8861 P	-	-	-	8865	8866	-



LP 80X25



LPK 80X25



LP 35



KOPOS

ELEKTROINSTALAČNÍ LIŠTY A KANÁLY

# LIŠTY ELEGANT

## LE

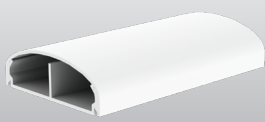


- elegantní oblé víko
- v nabídce přístrojové nosiče PNE pro instalaci el. zařízení přímo k liště
- není určeno na podlahu - nejsou odolné nášlapu

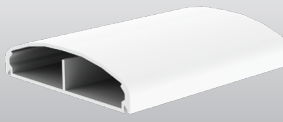
Lišta	Koncový	Spojovací	Ohybový	Odbočný	Vnitřní roh	Vnější roh	Průchodkový
LE 40	8751	8752	8753	8754	8755	8756	8757
LE 60	8761	8762	8763	8764	8765	8766	-
LE 80	8771	8772	8773	8774	8775	8776	-
LE 100	8781	8782	8783	8784	8785	8786	-



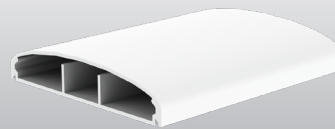
LE 40



LE 60



LE 80



LE 100

## SPECIÁLNÍ



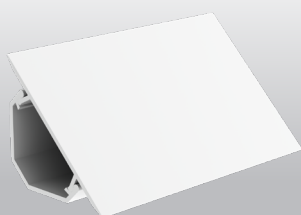
### LR 30

- určená do rohů dvou stěn
- délka 2,6m jako standardní výška místnosti

### LZ(K) 15X12

- víko není plně odnímatelné - spojené s lištou pantem
- v nabídce průchodkové kryty do krabic LK a odbočný z LP 80X25

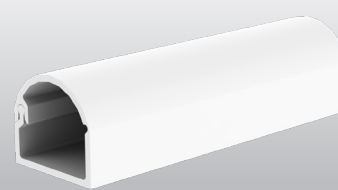
Lišta	Koncový	Spojovací	Ohybový	Odbočný	Vnitřní roh	Vnější roh	Průchodkový
LR 30	-	-	-	-	8855 8855/3	8856	-
LZ 15X12	-	-	-	-	-	-	8819
LZK 15X12	-	-	-	-	-	-	8809



LR 30



LZ 15X12



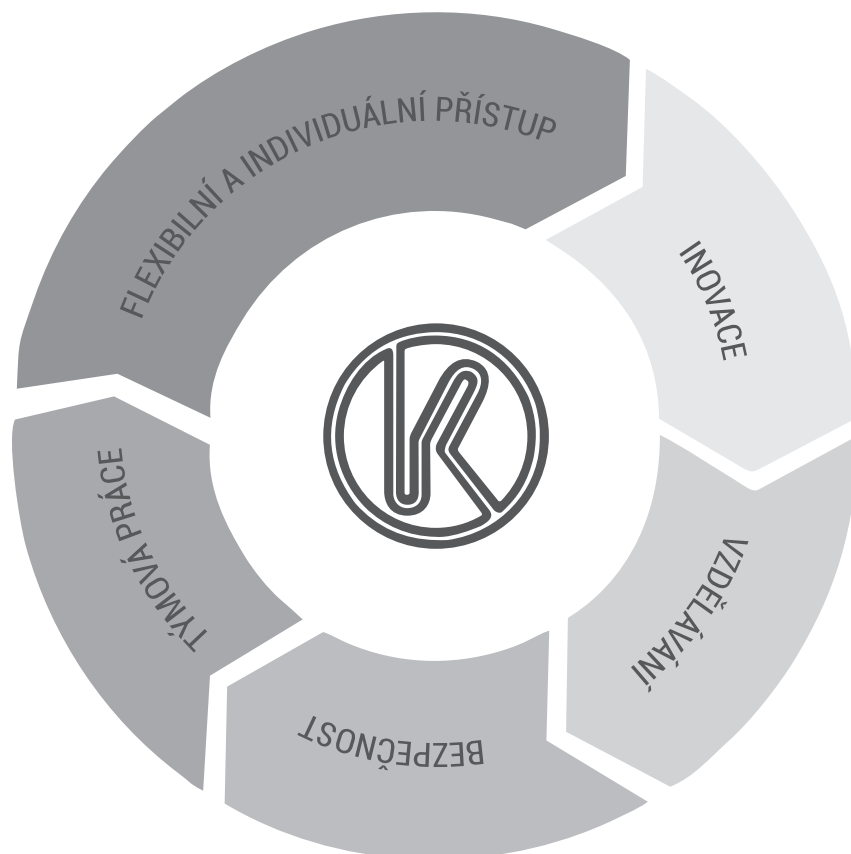
LZK 15X12

## Elektroinstalační lišty a kanály - množství vložených kabelů

orientační průměr kabelu (mm)	6	7	8	8,5	9	9,5	10	11	12	13	14	15	16
typ lišty													
LV 11X10	-	-	-	-	-	-	-	-	-	-	-	-	-
LV 18X13	3	2	1	1	1	1	1	-	-	-	-	-	-
LV 24X22	8	6	4	4	3	3	3	2	1	1	1	1	1
LV 40X15	11	8	4	4	3	3	3	3	2	2	-	-	-
LH 15X10	1	1	1 (7,5)	-	-	-	-	-	-	-	-	-	-
LHD 17X17	3	2	1	1	1	1	1	1	-	-	-	-	-
LHD 20X10 LHD 20X10HF	2	1	-	-	-	-	-	-	-	-	-	-	-
LHD 20X20 LHD 20X20HF	5	4	3	2	2	2	2	1	1	1	1	-	-
LHD 25X15	6	4	3	2	2	2	2	1	1	-	-	-	-
LHD 25X20	6	5	4	4	3	3	2	2	1	1	1	1	1
LHD 30X25	10	7	5	5	4	4	3	2	2	2	1	1	1
LHD 32X15	7	4	3	3	3	2	2	2	1	-	-	-	-
LHD 40X20 LHD 40X20HF	11	8	6	4	4	4	3	3	2	2	2	1	-
LHD 40X40 LHD 40X40HF	27	20	15	13	12	10	9	8	6	5	5	4	3
LHD 50X20	16	12	9	8	6	5	5	4	4	3	3	2	2
LHD 50X20/1	16	12	8	8	6	5	4	4	2	2	2	2	2
LHD 50X20/2	16	10	6	6	6	3	3	3	3	3	3	-	-
LH 60X40 LH 60X40HF	39	29	22	19	17	15	14	11	9	8	7	6	5
LZ 15X12	2	2	1	1	1	1	1	-	-	-	-	-	-
LZK 15X12	2	1	1	1	1	1	-	-	-	-	-	-	-
LP 80X25	28	21	15	12	11	10	10	7	5	4	4	3	3
LPK 80X25	28	21	15	12	11	10	10	7	5	4	4	3	3
LP 35	7	5	4	3	2	1	1	1	1	-	-	-	-
LR 30	11	8	6	5	5	4	4	3	2	2	2	1	1
LO 35	2	-	-	-	-	-	-	-	-	-	-	-	-
LO 50	5	2	2	-	-	-	-	-	-	-	-	-	-
LO 75	13	9	8	5	5	5	4	4	1	1	1	1	1
LE 40	10	7	5	5	4	3	3	3	2	2	1	1	1
LE 60	16	10	8	6	6	4	4	4	2	2	2	2	2
LE 80	16	12	10	8	6	6	6	4	4	2	2	2	2
LE100	23	15	12	9	9	6	6	6	3	3	3	3	3
EKD 80X40 EKD 80X40HF	51	37	29	25	22	20	18	15	12	10	9	8	7
EKD 100X40	63	46	35	31	28	25	23	18	15	13	11	10	8
EKD 120X40	84	62	47	42	37	33	30	24	21	17	15	13	11
EKE 60X60	55	40	31	27	24	21	19	16	13	11	10	8	7
EKE 100X60	97	71	54	48	43	38	35	28	24	20	17	15	13
EKE 140X60	146	109	83	74	66	59	53	43	37	30	27	23	20
EKE 180X60	190	140	107	95	84	75	68	55	47	39	35	30	26
PK 110X65 D	116	85	65	58	51	46	42	34	29	24	21	18	16
PK 110X70 D PK 110X70 D HF	116	85	65	58	51	46	42	34	29	24	21	18	16
PK 130X65 D	152	112	86	76	67	60	55	44	38	31	28	24	21
PK 140X70 D	152	112	86	76	67	60	55	44	38	31	28	24	21
PK 170X70 D	197	144	111	98	87	78	71	57	49	40	36	31	27
PK 90X55 D PK 90X55 D HF	80	59	45	40	35	32	29	23	20	16	14	12	11
PK 120X55 D	79	59	44	39	35	31	28	22	19	15	14	12	10
PK 160X65 D	156	115	88	78	68	62	56	45	39	31	28	24	21
PK 210X70 D	160	116	89	78	70	63	65	46	39	32	29	24	22

V tabulce je počítáno s využitím 60 % vnitřního průřezu lišt. Vždy je však nutné vzít v úvahu způsob uložení a při montáži zohlednit požadavky norem ČSN 33 2000-4-43, ČSN 33 2000-4-473 a ČSN 33 2000-5-523. Podle těchto norem lze určit trvalou proudovou zatíženost vodičů a kabelů při respektování jejich uložení, vzájemného uspořádání a teploty okolního prostředí.

# POLITIKA SPOLEČNOSTI



## **INOVACE**

Neustále hledáme nové způsoby, které povedou ke zlepšení technologií a výrobků.

## **FLEXIBILNÍ A INDIVIDUÁLNÍ PŘÍSTUP**

Naši zákazníci využívají komplexní služby a jejich požadavky jsou řešeny individuálně. Budujeme pevné a dlouhodobé obchodní partnerství.

## **RESPEKT**

Respektujeme lidi jako individuality. Snažíme se o otevřený dialog, který vede ke společnému řešení. Ohleduplnost a vstřícnost napomáhá k dobrým vztahům.

## **TÝMOVÁ PRÁCE**

Uvědomujeme si skutečnost, že každý zaměstnanec přispívá k růstu společnosti, pouze motivované a spolupracující týmy jsou úspěšné a neustále dosahují svých cílů.

## **VZDĚLÁVÁNÍ**

Odbornost a zvyšování kvalifikace jsou nedílnou součástí strategie společnosti.

## **BEZPEČNOST**

Ochrana životního prostředí, bezpečnost a ochrana zdraví jsou požadavky obsažené ve všech našich aktivitách. Dodržujeme přísné standardy etiky a kontroly práce.

# Jak drží naše víka na lištách?



Norma nestanoví, jak pevně mají být víka na instalačních lištách fixována. Stanovili jsme si tedy nad rámec normy, a pravidelně v průběhu výroby kontrolujeme, zda víko udrží zátěž 3 kg na délce lišty pouhých 20 cm. To je pro nás jeden z ukazatelů kvalitní práce. Můžete si tak být jisti, že instalované kabely nevypadnou a budou v liště pevně a spolehlivě drženy. To je zajištěno pomocí dvojitého zámku, který zajišťuje hranatý tvar lišty a zabraňuje její deformaci kabely. Konstrukce zámku však zároveň umožňuje snadné sundání víka.

KOPOS KOLÍN a.s.  
Havlíčková 432  
280 02 Kolín  
Česká republika

tel.: +420 321 730 111  
e-mail: [kopos@kopos.cz](mailto:kopos@kopos.cz)  
[www.kopos.cz](http://www.kopos.cz)

KOPOS Slovakia s.r.o.  
Prešovská 43  
821 02 Bratislava  
Slovenská republika

tel.: +421 255 410 711  
e-mail: [kopos@kopos.sk](mailto:kopos@kopos.sk)  
[www.kopos.sk](http://www.kopos.sk)