



Rekonstrukce elektrických a sdělovacích rozvodů v panelových domech a bytech

Návrhy a doporučení na použití
materiálu při rekonstrukcích
elektrozvodů



KOPOS KOLÍN a.s. vyrábí široký sortiment elektroinstalačního úložného materiálu, který je vhodný pro rekonstrukce elektrorozvodů v panelových domech a bytech. V sortimentu nechybějí elektroinstalační krabice pod omítku a do dutých stěn, rozvodné krabice, elektroinstalační lišty různých druhů a rozměrů, parapetní kanály, ohebné trubky i trubky ocelové.

Výrobky splňují přísné požadavky na bezpečnost. KOPOS zaručuje 100% kvalitu svých produktů. Využití systémů lištových a parapetních soustav zabezpečuje čistou a jednoduchou montáž pro elektrická a datová vedení na povrchu stěn (častým požadavkem při rekonstrukcích v panelových domech je bezprašnost, protože rekonstrukce probíhají za plného provozu domácností). Aktuální design výrobků KOPOS je vhodný do všech moderních bytových interiérů.



Bytové prostory



Obytné místnosti, ložnice, dětské pokoje, domácí pracovny, hobby místnosti - světelné a zásuvkové silové obvody, přívod televizních signálů a audio-video propojení, datové rozvody.

Ideální je využít povrchové vedení v lištách a kanálech, které umožňuje dostatečnou flexibilitu, dodatečný přístup k uloženým kabelům a lze přidávat zásuvky a vypínače. Tento způsob také nejvíce doporučuje odborná veřejnost.*

Způsob prováděných elektrických rekonstrukcí:

povrchové vedení - nejčastější způsob provádění elektrických rekonstrukcí bez sekání do stěn tzv.

„suchou cestou“. Vodiče jsou vedené v lištách nebo v parapetních kanálech. Mimořádně vhodné jsou lišty elegant LE, lišty oblé LO (nášlapná podlahová lišta), soklové lišty podlahové LP 35, lišty rohové LR 30. Pro dobrou přehlednost většího množství ukládaných kabelů lze použít lišty podlahové LP 80X25, lišty podlahové kobercové LPK 80X25, elektroinstalační

kanály elegant EKE a parapetní kanály PK D s dutou stěnou, kde je možné jednotlivé typy vedení oddělit dělicí příčkou.

Vzájemné odstínění silových a datových vodičů lze provést stínicím kanálem. Standardní barvou je bílá, lišty LHD dodáváme i v imitaci dřeva.



Bytová jádra, kuchyně, chodby - světelné a zásuvkové silové rozvody pro domácí spotřebiče a sanitární techniku.

Vedení navazuje na hlavní bytovou rozvodnici a v místě napojení by s ní měly tvořit estetický celek. Rekonstrukce bytových jader se často provádí klasickou zděnou cestou nebo pomocí dutých stěn (např. sádkarton). Současná domácnost je dobře vybavená domácími spotřebiči a technikou. Zvyšuje se počet přípojovacích míst a nutnost dostatečně dimenzovaných vedení.

Způsoby prováděných elektrických rekonstrukcí:

vedení na povrchu - nevhodnější jsou lišty hranaté s dvojitým zámkem LHD bílé i v imitaci dřeva, lišty hranaté LH, lišty elegant LE, elektroinstalační kanály elegant EKE, parapetní kanály s dvojitou stěnou PK D.

vedení pod omítkou - ohebné trubky LPE, LPFLEX, MONOFLEX, přístrojové a rozvodné krabice



vedení v dutých stěnách - speciální elektroinstalační materiál určený pro duté stěny do třídy hořlavosti A - C3: dvouplášťová rozvodná krabice KI 68 L/1, ohebné trubky MONOFLEX a SUPER MONOFLEX. Do stavebních materiálů třídy hořlavosti A - C2 jsou určeny: krabice přístrojová KU 68 LA, krabice přístrojová KPM 64/LU včetně montážního kroužku MKU 64, krabice rozvodná KO 110/L.



Společné prostory

Sdělovací rozvody

Společný příjem signálu televize, centrálního satelitu a rozhlasu, připojení vedení kabelové televize, individuální satelity, zvonky, elektrický vrátný, telefonní rozvody. Tyto sdělovací rozvody se podle druhu rozvádějí vně či uvnitř budov.

Pro vnější umístění vodičů lze použít:

- ocelové trubky závitové nebo bezzávitové
- UV stabilní tuhé trubky včetně příslušenství: kolena, spojky, příchytky.

U vnitřních vedení sdělovacích rozvodů ve společných prostorách, kde není možné využít jejich uložení pod omítku, lze podle množství sdělovacích rozvodů vybrat z nabídky elektroinstalačních lišt pro povrchové vedení v nejrůznějších dimenzích:

Lišty vkládací LV, lišty zaklapávací LZ, lišty hranaté LH, lišty hranaté s dvojitým zámkem LHD. Bohaté příslušenství.

Elektrické rozvody

Hlavní elektrické domovní vedení – technické chodby (sklepy, kočárkárny, sušárny, prádelny, kolárny, půdy), **stoupací a odbočné vedení** do bytů, k elektroměrům, napájecí zařízení k výtahu, připojení k centrálnímu ventilátoru. V prostorách, kde je uložení pod omítku vyloučené nebo nežádoucí, je výběr z uzavřeného systému v trubkách nebo z otevřených systémů s možností dodatečného vložení dalších vodičů. Pro chodby a výtahové šachty určené jako únikové prostory jsou vhodné požárně odolné trasy a bezhalogenové tuhé trubky.

uzavřené provedení rozvodů:

- tuhé a ohebné plastové trubky, tuhé bezhalogenové trubky, plastové krabice s vyšším krytím
- pancéřové trubky, kovové krabice s vysokým krytím

otevřené provedení rozvodů:

- kovový nosný systém kabelové nebo drátěné žlaby v kombinaci s elektroinstalačními lištami. Nabízený systém umožňuje velkou přehlednost rozvodů a dodatečné přidání dalších rozvodů.
- rozváděčové kanály v různých šířkách a výškách v kombinaci s elektroinstalačními lištami. Pro větší bezpečí při požáru lze volit i z bezhalogenového materiálu.
- požárně odolné trasy - kabelové nosné systémy



Osvětlení vnitřních prostor - schodiště, chodby, vstupy do výtahu, vstupy do bytů bez možnosti sekání do stěn. Pro tyto rozvody vedení jsou následující možnosti výběru provedení elektroinstalací:

uzavřené provedení rozvodů:

- tuhé a ohebné plastové trubky a krabice s vyšším stupněm krytí. Je tak zabezpečena vysoká odolnost proti poškození.

otevřené provedení rozvodů:

- pomocí elektroinstalačních lišt je montáž jednoduchá a rychlá. Ze sortimentu KOPOS jsou nejvhodnější lišty vkládací LV, lišty zaklapávací LZ, lišty hranaté LH, lišty hranaté s dvojitým zámkem LHD v různých rozměrech.



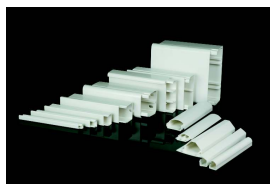
Charakteristika doporučovaných materiálů



Elektroinstalační krabice pod omítku vyrobené ze samozhášivého PVC s teplotní odolností -5 °C až +60 °C. U krabic je dle požadavků ČSN prováděna zkouška žhavou smyčkou 850 °C. Krabice se vyznačují odolností proti nadměrnému teplu a hoření dle ČSN EN 60 670-1 čl.16 (ČSN 37 0100 čl. 75). Dle ČSN 33 2312 vyhovují pro montáž na/do stavebních hmot stupně hořlavosti A – C2. Jsou určeny pro rozvody do napětí 400 V max. 16 A.

Elektroinstalační krabičky do dutých stěn z tvrdého samozhášivého PVC s teplotní odolností -5 °C až +60 °C. U krabic je dle požadavků ČSN prováděna zkouška žhavou smyčkou 850 °C. Krabice se vyznačují odolností proti nadměrnému teplu a hoření dle ČSN EN 60 670-1 čl.16 (ČSN 37 0100 čl. 75).

Dle ČSN 33 2312 vyhovují pro montáž na/do stavebních hmot stupně hořlavosti A - C2. Krabice KI 68 L/1 a její modifikace jsou schváleny pro montáž do hořlavých hmot stupně C3. Pro celý sortiment výrobků do dutých stěn doporučujeme použít námi dodávané sestavy fréz do dutých stěn.



Elektroinstalační lišty a kanály jsou vyrobené z tvrdého samozhášivého PVC s teplotní odolností -5 °C až +60 °C. Vyhovují zkoušce odolnosti proti šíření plamene dle ČSN EN 50 085-1 čl. 12.1. a dle ČSN 33 2312 čl. 2.10. Lišty je možné použít na veškeré podklady stupně hořlavosti A až C3. Lišty a příslušenství k lištovému rozvodům jsou standardně dodávány v bílé barvě RAL 9003. Všechny lišty (kromě LV 11X10) mají na dně otvory pro upevnění. Lišty se dodávají v délkách 2 nebo 3 m.

Bezhalogenové lišty jsou vyrobené ze speciálního samozhášivého materiálu s teplotní odolností -20 °C až +80 °C. V případě požáru dochází k omezenému zadýmení prostoru a neuvolňují se toxické látky. Proto je bezhalogenový materiál vhodný pro prostory určené jako shromažďovací a pro únikové cesty.

Ohebné elektroinstalační trubky a příslušenství ze samozhášivého PVC s teplotní odolností -25 °C (+5 °C) až +60 °C vyhovují zkoušce odolnosti proti šíření plamene dle EN 50 086-1. Dle ČSN 33 2312 je možné jejich použití ve stavebních materiálech stupně hořlavosti A až C3.

Trubky z polyetylénu typ LPE s teplotní odolností -25 °C až +90 °C, s nízkou a velmi nízkou mechanickou odolností lze použít pouze pro montáž na/do nehořlavých hmot stupně A.



Tuhé elektroinstalační trubky a příslušenství ze samozhášivého PVC s teplotní odolností -25 °C až +60 °C vyhovují zkoušce odolnosti proti šíření plamene dle EN 50 086-1. Dle ČSN 33 2312 je možné jejich použití ve stavebních materiálech stupně hořlavosti A až C3. Tyto materiály jsou za běžných podmínek uložení odolné proti chemickému poškození.

Bezhalogenové tuhé elektroinstalační trubky ze samozhášivého PPO s teplotní odolností -45 °C až +90 °C, odolného proti šíření plamene. Při požáru dochází ke snížené dýmivosti a neuvolňují se toxické látky. Trubky v černé barvě jsou UV stabilní. Vhodné pro prostory určené jako shromažďovací a pro únikové cesty.

Ocelové trubky jsou vhodné pro mechanickou ochranu vodičů a kabelů. Vyznačují se vysokou mechanickou odolností a lze je povrchově upravit pro vysokou korozní odolnost skupiny 4. Odolávají teplotám od -60 °C až +250 °C.



Požárně odolné trasy - kabelové nosné systémy E30 - E90 dle DIN 4102 č. 12. Vhodné pro chodby a výtahové šachty určené jako únikové prostory.

Výhody použití lištových systémů

n í z k é n á k l a d y - lišty a parapetní kanály umožňují rychlou a jednoduchou montáž všude tam, kde sekání nebo frézování není možné nebo by bylo finančně náročné

e s t e t i k a - lišty i parapetní kanály jsou moderním doplňkem současného interiéru

d o s t u p n o s t - výrobky k dostání v síti velkoobchodů s elektromateriálem v ČR

f l e x i b i l i t a - možnost dodatečného vložení dalších kabelů, přístrojové nosiče a krabice lze osadit zásuvkami a vypínači většiny výrobců

r y c h l o s t - snadná a časově nenáročná montáž

k o m p l e x n o s t - promyšlený sortiment pro ukládání vedení

b e z p e č n o s t - široký sortiment samozhášivých produktů, bezhalogenové výrobky

č e s k ý v ý r o b e k



602 274 029
602 159 725
724 245 665